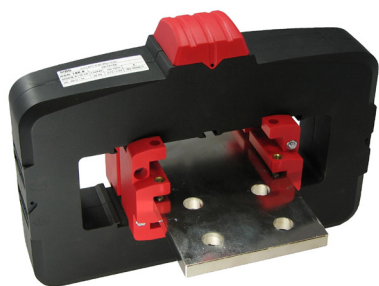


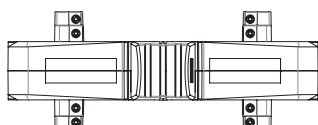
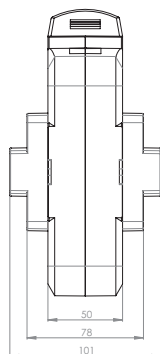
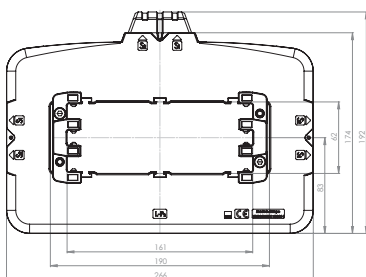
ASK 165.5

Měřicí transformátor proudu násuvný




Možnost volby umístění sekundárních svorek (viz. strana 62).

Primární pas 190 x 30 mm
 Primární pas s držákem přípojnic 3 x 160 x 10 mm
 Šířka 266 mm
 Výška 192 mm

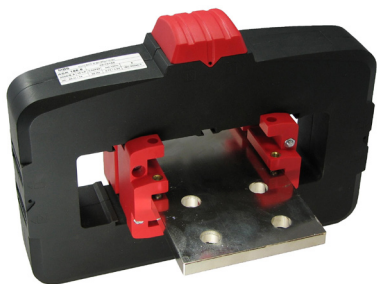


Primární jmenovitý proud [A]	Jmenovitá zátěž [VA]	Sekundární proud [A] / Třída přesnosti			
		5 A tř. 1 Obj. číslo	5 A tř. 0,5 Obj. číslo	1 A tř. 1 Obj. číslo	1 A tř. 0,5 Obj. číslo
1000	5	1650006021-x	1650005001-x	1650206021-x	1650205001-x
	10	1650006022-x	1650005002-x	1650206022-x	1650205002-x
	15	1650006001-x		1650206001-x	
1200	5	1650006023-x	1650005003-x	1650206023-x	1650205004-x
	10	1650006024-x	1650005004-x	1650206024-x	1650205005-x
	15	1650006002-x	1650005022-x	1650206002-x	1650205024-x
1250	5	1650006025-x	1650005023-x	1650206025-x	1650205025-x
	10	1650006026-x	1650005030-x	1650206026-x	1650205006-x
	15	1650006003-x	1650005024-x	1650206003-x	1650205026-x
1500	10	1650006027-x	1650005005-x	1650206027-x	1650205007-x
	15	1650006028-x	1650005006-x	1650206028-x	1650205008-x
	30	1650006004-x	1650005025-x	1650206004-x	1650205027-x
1600	10	1650006029-x	1650005007-x	1650206029-x	1650205009-x
	15	1650006030-x	1650005008-x	1650206030-x	1650205010-x
	30	1650006005-x	1650005026-x	1650206005-x	1650205028-x
2000	10	1650006031-x	1650005009-x	1650206031-x	1650205011-x
	15	1650006032-x	1650005010-x	1650206032-x	1650205012-x
	30	1650006006-x	1650005011-x	1650206006-x	1650205013-x
2500	45	1650006007-x		1650206007-x	
	15	1650006033-x	1650005027-x	1650206033-x	1650205029-x
	30	1650006034-x	1650005012-x	1650206034-x	1650205014-x
3000	60	1650006008-x		1650206008-x	
	15	1650006035-x	1650005028-x	1650206035-x	1650205030-x
	30	1650006020-x	1650005013-x	1650206036-x	1650205015-x
4000	60	1650006009-x		1650206009-x	
	30	1650006036-x	1650005015-x	1650206037-x	1650205017-x
	40	1650006037-x		1650206038-x	
	60	1650006011-x		1650206011-x	

		Obj. číslo
	Držáky přípojnic	59090

ASK 165.5, ASK 205.5

Umístění standardních svorek



Pro zjednodušení připojení sekundárních svorek transformátorů proudu typu ASK 165.5 je možné si vybrat jednu ze tří pozic těchto svorek. Číslo vybrané pozice je nutno uvést místo „x“ v objednacím čísle.

Umístění sekundárních svorek

Pozice č. 2 - standardní

