

SVÍTILNA

LED 025

LED 025 s mechanickým spínačem a s uchycením magnety

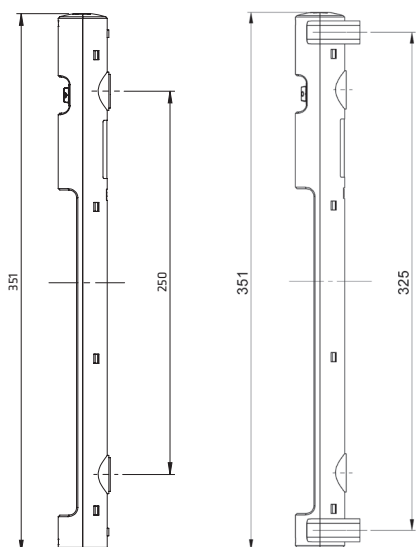


LED 025 s pohybovým senzorem a s uchycením šrouby

LED 025 s mechanickým spínačem a s uchycením klipem

LED 025 s uchycením magnety nebo šrouby

LED 025 s uchycením klipem



- > Velký rozsah provozních napětí
- > Integrované napájení
- > Zapojení svítidel do řetězce (daisy chain)
- > Dlouhá životnost, bezúdržbový provoz
- > Rychlé a snadné zapojení
- > Energeticky velmi úsporná LED technologie
- > Uchycení magnetem, šrouby nebo klipem

Svítilna řady LED 025 je vhodná pro všechny typy rozvaděčů a panelů, zvláště s omezeným prostorem. Svítidla mají díky LED velmi dlouhou životnost. Tři různé možnosti upevnění poskytují větší flexibilitu pro instalaci. V případě potřeby lze zapojit do řetězce až 10 svítidel, které mohou být rychle propojeny snadno a rychle pomocí kabelů s konektory zajištěnými zámkem.



TECHNICKÉ ÚDAJE

Příkon	max. 4 W
Světelný tok	400 Lm při 120° (= 1.200 Lm při 360° nebo 95 W žárovka)
Světelný zdroj	LED, úhel záření 120°, světelná barva: denní světlo, teplota barvy: 6.000 až 7.000 K
Životnost	60.000 h při +20 °C (+68 °F)
Připojení	2-pólová zásuvka se zámkem AC: max. 2,5 A / 240 V, barva: bílá DC: max. 2,5 A / 60 V, barva: modrá
Montáž	magnetem nebo šrouby (M5), klipem (M6), utahovací moment max. 2 Nm
Kryt	průhledný plast
Rozměry	viz. obrázky
Hmotnost	cca 0,2 kg
Provozní/Skladovací teplota	-40 až +60 °C (-40 až +140 °F) / -40 až +85 °C (-40 až +185 °F)
Provozní/Skladovací vlhkost	max. 90% relativní vlhkosti (nekondenzační)
Stupeň krytí/Třída ochrany	IP20 / II (dvojitá izolace), DC 12 V: IP20 / III (nízké napětí)

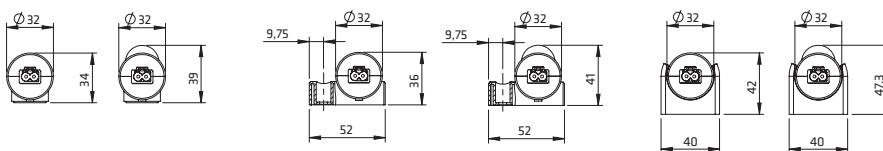
Možnosti montáže: Svítidla jsou k dispozici s magnetem pro snadné umístění v jakékoli ocelové skříni nebo rozvaděči. Základní model je LED 025 s upevněním šrouby. Klipové držáky jsou výhradně určeny pro upevnění klipem LED 025 a mohou být umístěny kdekoliv ve skříni rozvaděče jednoduchým přišroubováním držáků do skříňové rozvaděče. Svítidla je uzamčena do klipových držáků a lze ji otáčet v obou směrech, a to zajišťuje perfektní osvětlení uvnitř skříňové rozvaděče s celkovým úhlem natočení o 180°.

Upozornění: Svítidlo není dovoleno používat jako svítidlo k osvětlení bytových prostor.

Boční pohled uchycení magnetem

Boční pohled uchycení šrouby

Boční pohled uchycení klipem



Obj. číslo (Uchycení magnetem)	Obj. číslo (Uchycení šrouby)	Obj. číslo (Uchycení klipem)	Provozní napětí	Spínač	Schválení
02540.0-00	02540.0-01	02540.0-03	AC 100-240 V, 50/60 Hz (AC min. 90 V, AC max. 265 V)	mechanický	VDE UL File No. E234324 CCC EAC
02540.1-00	02540.1-01	02540.1-03	DC 24-48 V (DC min. 20 V, DC max. 60 V)	mechanický	VDE UL File No. E234324 CCC EAC
02541.0-00	02541.0-01	02541.0-03	AC 100-240 V, 50/60 Hz (AC min. 90 V, AC max. 265 V)	pohybovým senzorem ¹	VDE UL File No. E234324 CCC EAC
02541.1-00	02541.1-01	02541.1-03	DC 24-48 V (DC min. 20 V, DC max. 60 V)	pohybovým senzorem ¹	VDE UL File No. E234324 CCC EAC

¹ pevně nastavená doba svícení cca 5 minut

PŘÍSLUŠENSTVÍ

Konektory a kabely pro elektrické připojení nejsou součástí dodávky LED 025. Tyto díly lze objednat samostatně. Soupravy sestávající z lampy a příslušenství jsou k dispozici na vyžádání.

PŘIPOJOVACÍ KABEL SE ZÁSUVKOU



Obrázek: Připojovací kabel, obj.č. 244356

Obj. číslo	Typ	Délka	Napětí	Barva	Použití	Schválení ²
244356	Izolovaný kabel 2 x 1,5 mm ² se zásuvkou	2,0 m	AC	Zásuvka: bílá, kabel: bílá	Napájení vstup	VDE
244357	Izolovaný kabel 2 x AWG 15 se zásuvkou	2,0 m	AC	Zásuvka: bílá, kabel: bílá	Napájení vstup	VDE + UL
244360	Izolovaný kabel 2 x 0,75 mm ² se zásuvkou	2,0 m	DC 24 - 48 V	Zásuvka: modrá, kabel: bílá	Napájení vstup	VDE
244361	Izolovaný kabel 2 x AWG 15 se zásuvkou	2,0 m	DC 24 - 48 V	Zásuvka: modrá, kabel: bílá	Napájení vstup	VDE + UL

² vztahuje se pouze na jednotlivé komponenty (kabel a konektory)

PROPOJOVACÍ KABEL SE 2 KONEKTORY PRO ZAPOJENÍ DO ŘETĚZCE (DAISY CHAIN)



Obrázek: Propojovací kabel, obj.č. 244358

Obj. číslo	Typ	Délka	Napětí	Barva	Použití	Schválení ²
244358	Izolovaný kabel 2 x 1,5 mm ² se 2 konektory	1,0 m	AC	Zásuvka/zástrčka: bílá, kabel: bílá	Propojení svítlen	VDE
244359	Izolovaný kabel 2 x AWG 15 se 2 konektory	1,0 m	AC	Zásuvka/zástrčka: bílá, kabel: bílá	Propojení svítlen	VDE + UL
244362	Izolovaný kabel 2 x 1,5 mm ² se 2 konektory	1,0 m	DC 24 - 48 V	Zásuvka/zástrčka: modrá, kabel: bílá	Propojení svítlen	VDE
244363	Izolovaný kabel 2 x AWG 15 se 2 konektory	1,0 m	DC 24 - 48 V	Zásuvka/zástrčka: modrá, kabel: bílá	Propojení svítlen	VDE + UL

² vztahuje se pouze na jednotlivé komponenty (kabel a konektory)

ZÁSTRČKA / ZÁSUVKA (BEZ KABELU)



Obrázek: Zásuvka, obj.č. 264057

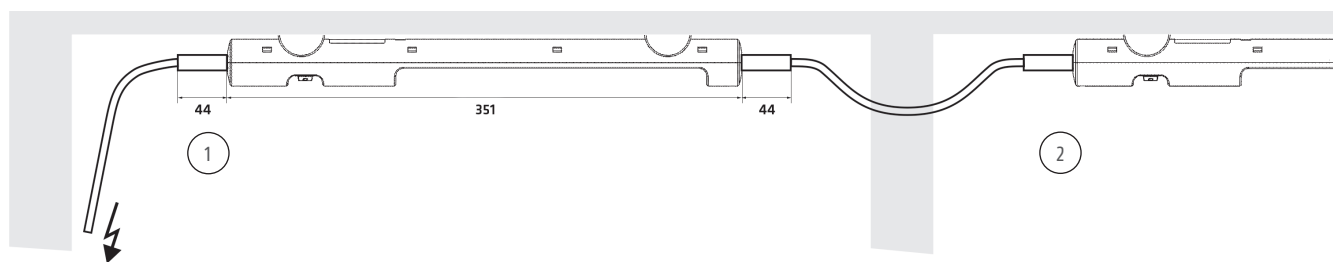


Obrázek: Zástrčka, obj.č. 264058

Obj. číslo	Typ	Napětí	Barva	Použití	Průřez vodičů ³	Schválení
264057	Zásuvka	AC	bílá	Napájení vstup	0,5-2,5 mm ² (AWG 14-20)	VDE + UL
264058	Zástrčka	AC	bílá	Napájení výstup	0,5-2,5 mm ² (AWG 14-20)	VDE + UL
264059	Zásuvka	DC 24 - 48 V	modrá	Napájení vstup	0,5-2,5 mm ² (AWG 14-20)	VDE + UL
264060	Zástrčka	DC 24 - 48 V	modrá	Napájení výstup	0,5-2,5 mm ² (AWG 14-20)	VDE + UL

³ platí pro drát i lanko. Při připojování lankovými vodiči je potřeba použít lisovanou koncovku.

ROZMĚRY



Tato ilustrace ukazuje LED 025 lampu v řetězové aplikaci. Lampy je možné propojit pomocí propojovacích kabelů - tímto způsobem se může řetězit max. 10 svítlen. Konektory s pojistkou zajišťují stabilní elektrické spojení, i když jsou podrobena silným vibracím. Příklad ukazuje propojení pro 230VAC při použití následujících kabelů: připojovací kabel se zásuvkou, obj.č. 244356 (1); propojovací kabel se dvěma konektory, obj.č. 244358 (2).

Zásuvka/zástrčka je dodávána i samostatně pro montáž kabelů v nestandardních délkách.