

Víc než jen analýza kvality elektrické energie

System přístrojů Bender je nyní kompletní s analyzátoru kvality sítě řady PEM a monitorem stavu CP700

Moderní systémy napájení jsou stále komplexnější. Příčiny poruch jsou však současně stále pestřejší a jejich analýza složitější. K zajištění bezpečnosti provozu je v dnešní době nezbytné mít přístup k velkému rozsahu naměřených hodnot ze všech komponent. To platí nejen o hodnotách jako je teplota a relativní vlhkost vzduchu, které mají hlavní vliv na počasí, ale v průmyslové oblasti jsou to pak především elektrické veličiny, které nám poukazují na stav napájecí soustavy.

Portfolio produktů Bender bylo rozšířeno o nové přístroje pro měření kvality elektrické energie PEM a převodníky COM s monitorem stavu COMTRAXX® CP700. To znamená, že všechna měření kvality sítě jsou nyní dostupná v centrálním zobrazovacím a monitorovacím systému CP700.

Až doposud komunikace mezi zařízeními Bender probíhala výhradně prostřednictvím sběrnice BMS. Nicméně v celosvětovém měřítku je trend využívat komunikace na bázi

IP technologií. V těchto technologiích lze využít například:

- » Stávající infrastruktury IT
- » Volný výběr místa instalace, protože není již závislá na vedení sběrnice
- » Odstranění překážek způsobených vysokým objemem dat
- » Dostupnost otevřených komunikačních standardů pro různé aplikace

Nové analyzátoru sítě řady PEM a monitor stavu CP700 podporují jak IP komunikaci tak komunikaci po sběrnici Modbus / RTU. Uživatel má tedy možnost pokračovat k použití standardu RS485 nebo může přejít na moderní IP komunikaci.

Vývoj byl zahájen na základě osvědčeného softwaru z převodníku rozhraní COM460IP, ke kterému bylo přidáno další komunikační rozhraní, analytické nástroje, uživatelské příkazy a rozhraní na dotykové bázi. 7" TFT WVGA barevný dotykový displej panelu CP700 přináší integraci převodníku rozhraní všech přístrojů na sběrnici BMS na TCP/IP, nebo protokolu Modbus/TCP a také připojené přístroje na Modbus/RTU, vše dohromady v jediném přístroji. Uživatelské rozhraní web

Obr. 1 Monitor stavu CP700



serveru přístroje nabízí také menu v českém jazyce.

Všechny připojené přístroje lze vizualizovat současně nezávisle na použitém komunikačním rozhraní. Obsahuje jak alarmová hlášení tak historii událostí. Umožňuje vzdálený přístup přes LAN, WAN a pomocí integrovaného rozhraní Ethernet (TCP/IP) 10/100/1000 Mbit/s lze zobrazit naměřené hodnoty na libovolném připojeném PC na síti. IP adresu lze nastavit manuálně nebo prostřednictvím DHCP serveru, stejně jako časovou synchronizaci všech připojených zařízení pomocí SNTP serveru. Dotykový panel je koncipován tak, aby nevyžadoval žádné chladičové zařízení v podobě ventilátoru, proto je možné jej instalovat i v prostředích, kde je kladem důraz na hlučnost. Jistě potěší také nízká zástavbová hloubka, která je pouhých 66mm.

Uživatelé jistě uvítají možnost nastavit připojené měřicí přístroje pomocí webového prohlížeče vybaveného aplikací Microsoft Silverlight. Uživatelská aplikace umožňuje snadnou tvorbu zákaznické vícestránkové vizualizace.

SOUHRN

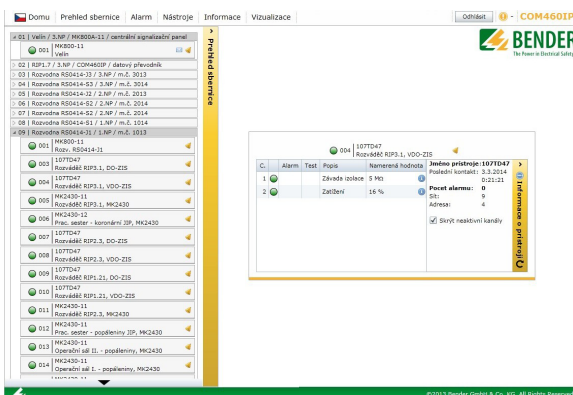
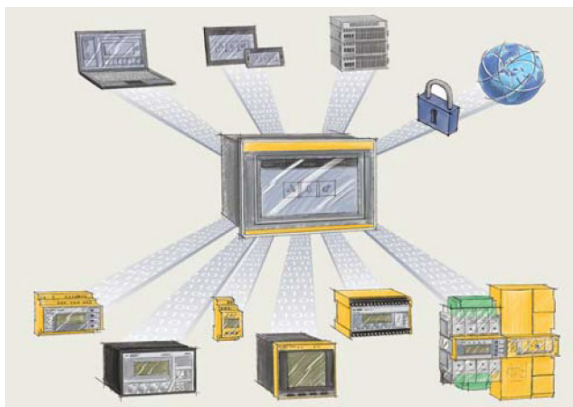
- » Přehled celého elektrického systému
- » Jednoduchý přístup ke všem detailům zařízení v provozu
- » Řízená podpora pomocí nápovědy při analýze chyb
- » Analýza kvality a podávání zpráv pomocí PDF reportu
- » Přístup k informacím všude a za všech okolností (smartphone, tablet, PC)
- » Zákaznická vizualizace
- » Zobrazení aktivních alarmů a historie událostí

Více informací Vám poskytnou pracovníci firmy GHV Trading na telefonním čísle +420 541 235 532-4, ghw@ghvtrading.cz, www.ghvtrading.cz nebo navštivte náš stánek P3.07 na veletrhu AMPER ve dnech 18. - 21.3.2014.



GHV Trading spol. s r. o.
 Kounicova 67a, 602 00 Brno, ČR
 E-mail: ghw@ghvtrading.cz
 ghw@ghvtrading.sk
www.ghvtrading.cz, www.ghvtrading.sk

Obr. 2 a 3
 Vlevo PEM333, vpravo
 PEM575



Obr. 5 Příklad zobrazení aktuálních hodnot hlídače izolace