

# Měřicí přístroje fy Weigel

Německá firma WEIGEL je tradičním výrobcem rozváděčových měřicích přístrojů. Byla založena v roce 1919 a již od samého počátku se zaměřila na vysokou kvalitu a spolehlivost nejčastěji používaných elektromagnetických a magnetoelektrických přístrojů.



Obr. 1 Rozváděčové a měřicí přístroje a převodníky Wiegela

Ing. Ladislav Julínek,  
GHV Trading spol. s r. o.

Dnes firma vyrábí a úspěšně dodává široký sortiment analogových přístrojů, převodníků a dalších produktů jako jsou např. bočníky, které tvoří příslušenství magnetoelektrických přístrojů a měřicích převodníků.

## Popis

Bočníky se používají pro měření stejnosměrných proudů vysokých hodnot. Průchodem proudu vzniká na bočniku úbytek napětí, který je úměrný velikosti protékajícího proudu. Úbytek napětí se měří magnetoelektrickým přístrojem nebo měřicím převodníkem. Měřicí převodník převádí napětí bočniku na výstupní analogový signál, který se používá pro dálkové měření a k regulaci.

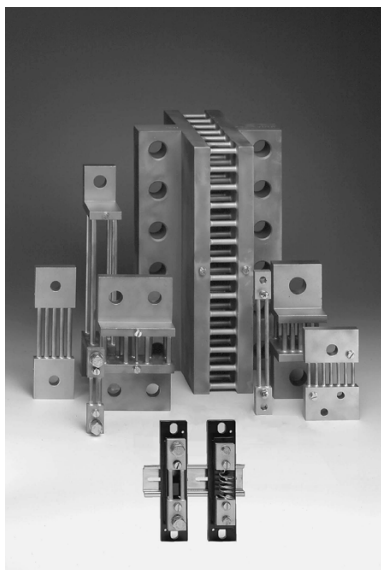
Firma vyrábí bočníky ve třídě 0,5 (podle DIN 43 703) pro jmenovité proudy od 1 do 20 000 A s úbytkem napětí 60, 100, 150 nebo 300 mV. Na vyžádání je možno dodat i bočníky s jinými jmenovitými proudy, jiným úbytkem napětí nebo i ve třídě přesnosti 0,2.

Podle velikostí jmenovitých proudů se vyrábějí bočníky tří konstrukčních provedení A, B a C viz obr. 2.

## Provedení A

Na izolačním soklu pro montáž na plochu nebo na lištu DIN 35 mm viz obr. 3.

Používá se pro proudy do 25 A s úbytky napětí 60, 100, 150 a 300 mV nebo pro



Obr. 2 Bočníky konstrukčního provedení A, B a C



Obr. 3 Bočníky konstrukčního provedení A s izolačním soklem a krytem

proudu od 30 do 200 A s úbytkem napětí 60 mV.

### Provedení B

S přívodním profilem L pro proudy od 250 do 2 500 A.

### Provedení C

S přívodním profilem T pro proudy od 4 000 do 20 000 A.

### Materiál

Odpor přívodní část: manganin

Provedení A: mosaz

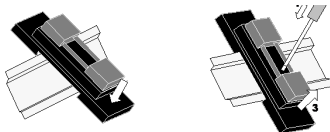
Provedení B: mosaz/měď

Provedení C: měď

Izolační sokl: černý lexan s nehořlavými přísadami, provedení podle předpisu UL 94V-0

Bočníky konstrukčního provedení A jsou dodávány na izolačním soklu s upevňovací západkou. Toto konstrukční řešení umožňuje, kromě běžného upevnění pomocí šroubů, také uchycení na normalizovanou

lištu 35 mm, které podstatně zrychluje montáž, viz obr. 4



Obr. 4 Montáž a demontáž bočniců na lištu DIN 35 mm

Stáhnout katalogové listy on-line.



**GHV Trading, spol. s r.o.**  
Edisonova 3, 612 00 Brno  
Tel.: +420 541 235 532-4  
E-mail: ghv@ghvtrading.cz  
[www.ghvtrading.cz](http://www.ghvtrading.cz)