

Primární vodič $\varnothing$	max. 360 mm
Šířka	150-500 mm
Výška	150-530 mm

## CTO

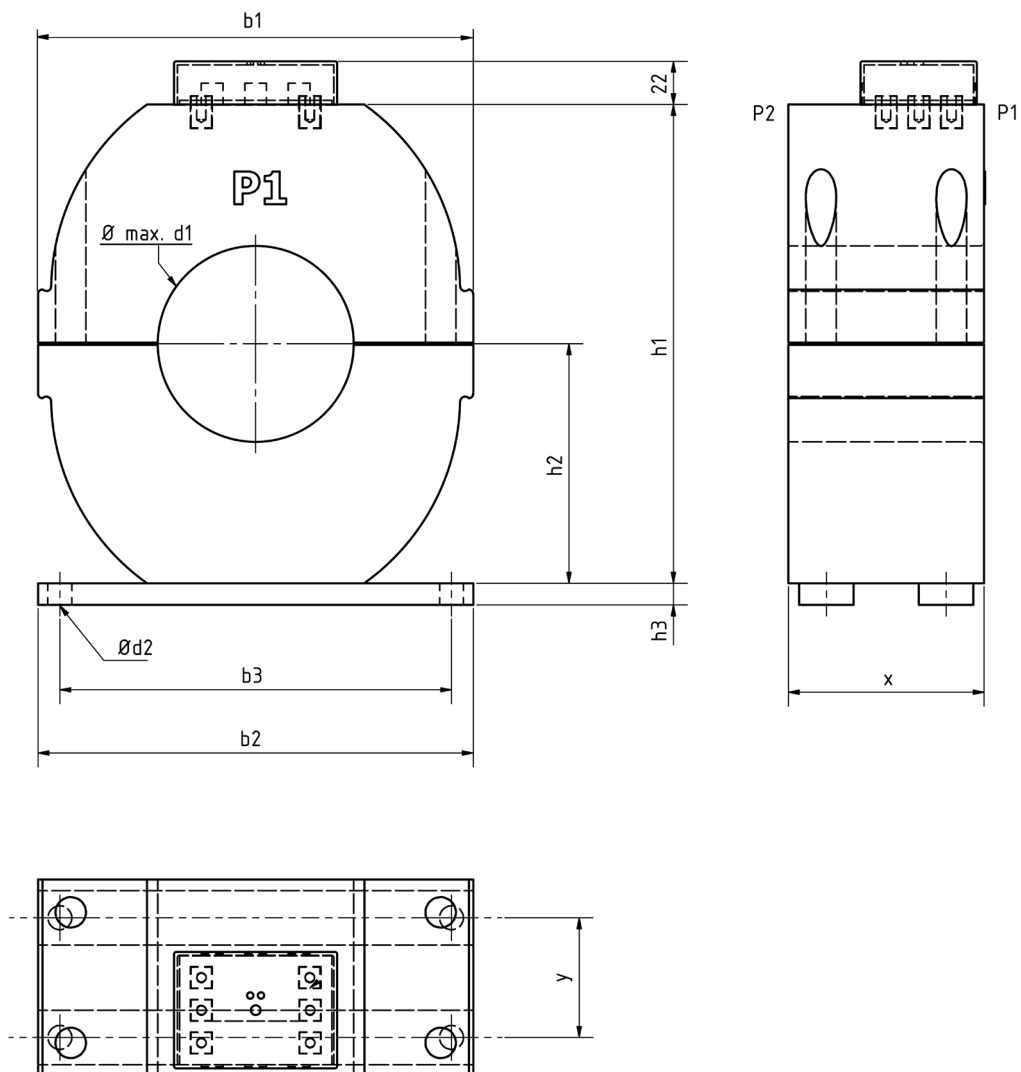
### Měřicí transformátor proudu s rozebíratelným jádrem a se zvýšenou mechanickou odolností

#### Vlastnosti/použití

- proudový transformátor s děleným jádrem je vhodný pro měřicí nebo jistící účely
- možnost více vinutí v jednom transformátoru
- všechna vinutí jsou plně zalita v polyuretanové pryskyřici
- proudové transformátory typu CTO jsou určeny pro montáž v již existujících nn rozvaděčích
- obě části tohoto transformátoru jsou k sobě staženy pomocí čtyř šroubů s pružinami, což zajišťuje stálý kontakt
- upevnění transformátoru pomocí kovových lišt připevněných k tělu transformátoru
- sekundární přípojovací svorky jsou osazeny šrouby M5. Průhledný plastový kryt slouží jako ochrana před dotykem

#### Všeobecné technické parametry

- max. provozní napětí: 0,72 kV nebo 1,2 kV
- rozsah primárních proudů: 50 A ... 5000 A
- sekundární proudy: 1 A, 2 A nebo 5 A
- jmenovitá zátěž: 2,5 VA ... 30 VA
- třídy přesnosti: 3; 1; 0,5; 0,5S; 0,2; 0,2S
- nadproudové číslo pro měřicí vinutí: FS5 nebo FS10
- třída přesnosti jistícího vinutí: 5P / 10P / PX
- nadproudový činitel pro jistící vinutí: 5, 10, 15, 20, 30
- jmenovitý trvalý tepelný proud  $I_{cth}$ :  $1,0 \times I_N$  nebo  $1,2 \times I_N$
- jmenovitý krátkodobý tepelný proud  $I_{th}$ : min.  $100 \times I_N$ , 1s
- jmenovitý dynamický proud  $I_{dyn}$ :  $2,5 \times I_{th}$
- zkušební izolační napětí: 3 kV nebo 6 kV  $U_{ef}$ , 50 Hz, 1 min.
- jmenovitá frekvence: 50 Hz nebo 60 Hz; jiné hodnoty na zakázku
- třída izolace: E
- rozsah provozních teplot:  $-5^{\circ}\text{C}$  až  $+40^{\circ}\text{C}$
- rozsah skladovacích teplot:  $-25^{\circ}\text{C}$  až  $+70^{\circ}\text{C}$
- třídy ochrany: pouzdro: IP54, kryt svorek: IP20
- technická norma: DIN EN 61869 - 1+2
- číslo celního sazebníku: 85043129



**Rozměry pouzdra závisí na požadovaných parametrech měřícího transformátoru proudu.**