

Bimetalové přípojnice Coppal a proudové spojky Ultraflexx

Již v loňském roce jsme Vás informovali ohledně rozšíření sortimentu firmy GHV Trading, spol. s r.o. o bimetalové přípojnice CoppAl, které spojují výhody měděných a hliníkových přípojníc do jedné. V současné době jsme se rozhodli k těmto sběrnicím přidat i proudové spojky ULTRAflexx, které jsou vyrobeny ze splétaného měděného pásku, jsou velmi ohebné a určené pro vodivé propojení, které absorbuje oscilace a vibrace ve všech směrech.

Radka Krátká,
GHV Trading, spol. s r.o.



Pojďme si nyní tyto dvě skupiny výrobků projít společně...

Kompozitní bimetalový materiál **CoppAl přípojnice** s měděným pláštěm má mnoho výhod oproti standardní měděné pásovině. Vzhledem k tomu, že proud protéká především přes povrch přípojnice, je tepelný zkratový proud podobný měděným přípojnícím. Díky tomu, že je kontaktní povrch vyroben z mědi, má přípojnice navíc nižší cenu oproti standardní měděné přípojnici s podobným proudovým zatížením. Kom-

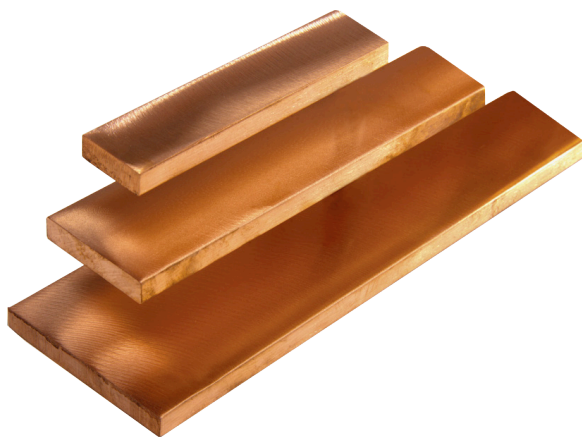
binace materiálů mědi a hliníku umožňují využít optimálních vlastností vysoce vodivé mědi a nízké hmotnosti hliníku. Jako bonus jsou chápány nižší přepravní náklady.

Přípojnice jsou nabízeny do průřezu 2.400 mm² čemuž odpovídá proudové zatížení cca 2650 A (hodnoty dle DIN 43670 část 2, teplota přípojnice 65°C a teplota okolí 35°C).

Přípojnice CoppAl jsou bimetalovým kompozitním materiálem pro elektrické propojení v rozváděčových skříních a rozváděčových systémech. Zpracování (vrtání, ohýbání, děrování, řezání) je srovnatelné s měděnými pásovinami. Přípojnice se dodávají v délkách po 4 metrech, ovšem naše firma nabízí možnost nařezání přípojníc na dohodnuté rozměry pro ušetření nákladů na přepravu.

Naproti tomu proudové **spojky Ultraflexx** jsou vyrobeny ze splétaného měděného pásku (o průměru 0,15 mm) potaženého izolací. Lze je ihned použít pro jednoduchou a rychlou montáž. Jejich koncovky jsou svařované pod tlakem jako jeden pevný díl. Výhody těchto koncovek jsou dvojí. Mezi první klad patří téměř nulová koroze a druhou předností je nižší ztrátový výkon.

Obr. 1 Bimetalové přípojnice CoppAl



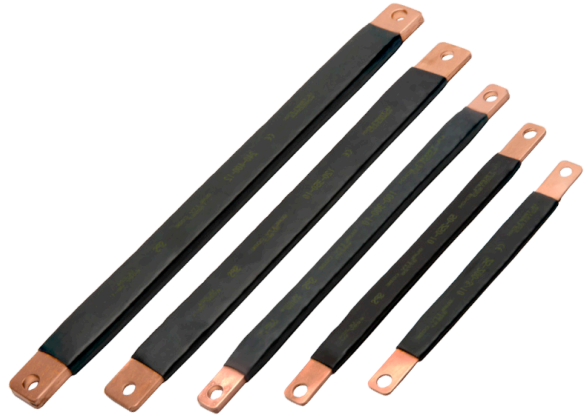
A jaké jsou obecné informace o spojkách Ultraflexx ?

- Spojky jsou vyrobeny z vysoce kvalitní elektrolýtické mědi s vynikající vodivostí
- Rozsahy přenosu proudu jsou u těchto spojek až do 700 A
- Spojky mají výborné dlouhodobé mechanické vlastnosti
- Lisovaná / svařovaná koncovka

Izolace je bez halogenová, černá (na poptání je možnost dodat i jiné barvy):

- Tloušťka izolace: 0,8 mm ± 0,3 mm
- Provozní teploty: od -55°C do +125°C
- Zpomalovač hoření dle UL224-VW1
- Provozní napětí: max. 1000 V AC nebo max. 1500 V DC
- Elektrická pevnost: 20kV/mm

Na konec je třeba už jen zmínit, že vodivé propojky jsou vyrobeny z elektrotechnické bezolovnaté 99,9% mědi.



Zkontaktujte se s námi:

GHV Trading, spol. s r.o.
Edisonova 3, 612 00 Brno
E-mail: ghv@ghvtrading.cz
Tel.: +420 541 235 532-4
www.ghvtrading.cz

Obr. 2 Proudové spojkы Ultraflexx

Odborný/nekomerční tip

text

