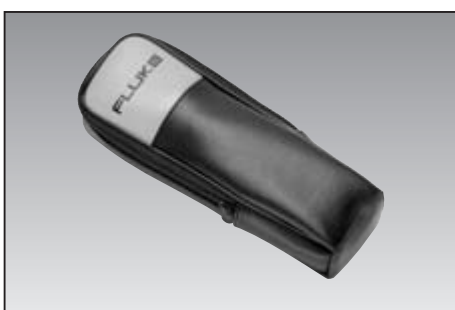


## FLUKE T 100



FLUKE T 100



Přenosné pouzdro C33

### Charakteristika

- Měření stejnosměrného a střídavého napětí do 690 V
- Optický a akustický test propojení
- Indikace sledu fází pomocí kontaktní elektrody
- Jednopolová detekce fáze
- Automatické rozlišení střídavého a stejnosměrného napětí a indikace polarity stejnosměrného napětí
- Úplné krytí přístroje proti prachu a tryskající vodě - IP 65
- Kryt měřicích hrotů (ochrana před poraněním / poškozením)
- Indikace napětí je funkční i při vybitých bateriích
- Automatická vnitřní zátěž umožňuje testování proudových chráničů do 30 mA
- Rychlá odezva
- Integrovaná svítidla umožňuje práci i v tmavých prostorách

### Technická data

#### Zobrazení

LED:	12 diod
Rozlišení:	±12, 24, 50, 120, 240, 400, 690 V
Přesnost:	dle DIN VDE 0682 část 401
Doba odezvy:	< 0,1 sec

#### Měření

Stejnosměrné napětí:	12 ... 690 V
Střídavé napětí:	12 ... 690 V
Kmitočtový rozsah:	0 ... 400 Hz
Test vybavení proudových chráničů	do 30 mA
Vnitřní zátěž:	asi 2,1 W při 690 V
Testovací/špičkový proud:	< 3,5 mA / 0,3 A

#### Test fáze (jednopolový)

Jmenovité napětí:	100 ... 690 V
Kmitočtový rozsah:	50 ... 400 Hz
Test propojení:	< 400 kΩ
Testovací proud:	5 μA

#### Test sledu fází (dvoupólový)

Jmenovité napětí:	100 ... 690 V
Kmitočtový rozsah:	50 ... 60 Hz

#### Napájení:

2 x 1,5 V Micro, IEC LR03  
ČSN EN 61010 - CAT IV/600 V - 2  
ČSN EN 61243-3

#### Elektrická bezpečnost:

Stupeň krytí: IP 65  
Hmotnost/rozměry: 180 g / 240 x 56 x 24 mm

### Údaje pro objednávku:

FLUKE T 100	FL.2396724
Přenosné pouzdro C33	FL.1664120

### Součást dodávky:

FLUKE T 100	1 ks
Baterie 1,5 V, IEC LR03	2 ks
Návod	1 ks