



**S DOTYKOVÝM
DISPLEJEM
(Plus & Pro)**



NaviteK NT

Tester Metalických i Optických Sítí

NavITEK NT je síťový tester pro řešení problémů a údržbu aktivních i pasivních měděných a optických sítí. Použití vylepšeného grafického rozhraní NavITEK NT umožňuje síťovým technikům přesně určit a vyřešit problémy se síťovým připojením rychleji než kdykoli předtím. Následně lze testy uložit jako zprávy ve formátu PDF a sdílet je s kolegy a klienty pomocí bezplatné aplikace TREND AnyWare™.

Měřič LAN sítě

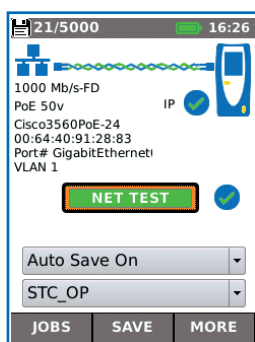


Řešení současných potřeb dnešních síťových techniků

Dnes mají síťoví technici k dispozici široký výběr softwarových nástrojů pro řešení potíží, které jsou užitečné v určitých situacích a prostředích, ale mají svá omezení. NavITEK NT na druhé straně nabízí komplexní sadu funkcí pro testování a odstraňování problémů, které najdete pouze u některých ručních testerů:

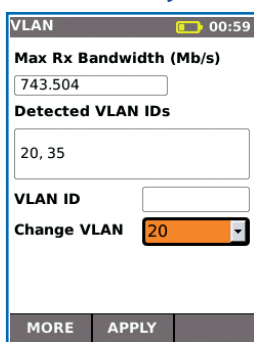
- Rozhraní pro testování měděných i optických vláken
- Rychlá detekce spojení a IP informací včetně duplexu, rychlosti, ID portu, VLAN, DNS, DHCP, stavu brány a IP adresy
- Detekuje služby jako ISDN, POTS a PoE
- Přesné mapování včetně měření délky a vzdálenosti k poruše
- Robustní, kompaktní design umožňuje použití ve stísněných prostorech
- Není náchylný k napadení virem a malwarem

Port & síť souhrnné info



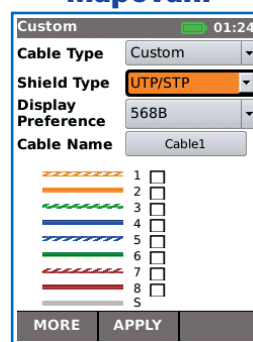
Stisknutím tlačítka Autotest lze zobrazit souhrnné informace pro podrobnou kontrolu parametrů sítě.

VLAN detekce & režimy



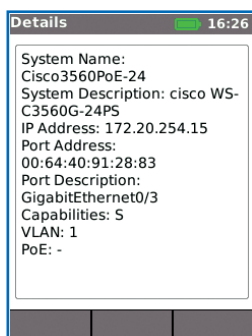
Automatická detekce ID VLAN umožňuje uživateli konfigurovat NavITEK NT pro provoz na VLAN.

Uživatelské mapování



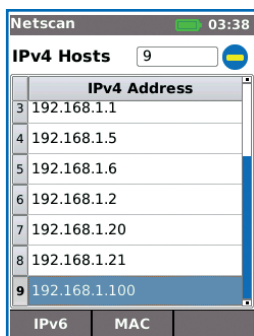
Nabídka šablon mapování pro běžné typy ethernetových i ne-ethernetových kabelů, jako jsou Profinet a ISDN.

CDP/LLDP/EDP port informace



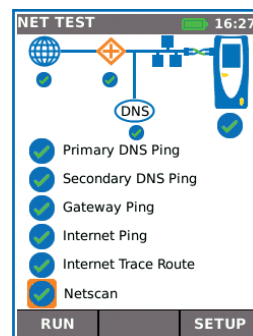
Zobrazení informací o portu pomocí protokolu Cisco Discovery Protocol (CDP), Link Layer Discovery Protocol (LLDP) a Extreme Discovery Protocol (EDP).

Sken sítě



Zobrazení seznamu IP a MAC adres každého zařízení připojeného k síti.

Síťová sonda

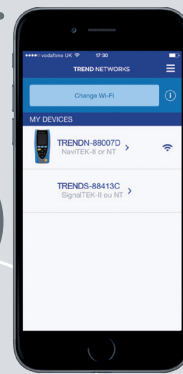


Ilustrace sítě a ověření výsledků testů jednotlivých síťových komponent.

Posílejte výsledky testů odkudkoli pomocí bezplatné aplikace



TREND
AnyWARE
APP



Krok 1

Test

- Vytvoření pracovní složky
- Zadání informací o pracovišti
- Provedení autotestu na měděných / optických kabelech a měděných / optických sítích

Krok 2

Připojení

- Aktivace bezdrátového hotspotu NaviTEK NT
- Připojení mobilního telefonu nebo tabletu k aplikaci TREND AnyWARE
- Stažení zkušebních protokolů do svého mobilního zařízení
- Zobrazení protokolu o zkoušce

Krok 3

Odeslání

- Výběr zpráv (PDF nebo CSV), které se mají odeslat
- Výběr metody přenosu - e-mail, ftp, cloudové úložiště atd.
- Odeslání souboru
- Alternativně uložení protokolu o zkoušce na USB

Volně stažitelná aplikace na



NavITEK NT

Provádí testy měděné kabeláže a sítí, včetně:

- Zobrazení konfigurace sítě - kompatibilní s IPv4 / IPv6
- Pokročilá wiremapa pro chybná zapojení, rozdělení párů, přerušení a zkratky
- Vzdálenost k přerušení a zkratám (TDR)
- Detekce PoE / PoE +
- Generátor tónů pro trasování kabelů
- Tlačítko Autotest provádí test Ping a Traceroute (síťový režim)
- Hub Blink pro identifikaci portu
- DHCP klient
- Detekce přepínače 10/100/1000 Mb/s
- Uživatelem vyměnitelné konektory RJ45
- Podpora až 12 vzdálených jednotek pro wiremap
- Podsvícená barevná obrazovka

NavITEK NT Plus

Všechny vlastnosti jako NavITEK NT a navíc:

- Dotyková obrazovka
- Uživatelská wiremap
- Tlačítko Autotest provádí sadu síťových testů: připojení k internetu Ping, DNS, Gateway, Traceroute) a NetScan
- Network Probe (NET TEST) poskytuje podrobné síťové informace o každém zařízení
- Identifikace portu pomocí pr otokolů EDP / CDP / LLDP
- Detekce a podpora VLAN
- Síťové skenování (IP a MAC adresy zařízení)
- Test zátěže PoE / PoE +
- Sloupcový graf využití provozu
- Interní paměť pro 5 000 testovacích protokolů
- Možnost vytváření protokolů o zkouškách (PDF nebo CSV)
- TREND AnyWARE mobilní aplikace

NavITEK NT Pro

Všechny vlastnosti jako NavITEK NT Plus a navíc:

- Rozhraní pro optické kabely
- Přihlášení pomocí protokolu 802.1x
- Úroveň optického výkonu a indikace Pass / Fail s podporovanými SFP
- Režim Loopback pro testování přenosu na měděném i optickém rozhraní

NaviteK NT

Měřič LAN sítě

Vytváření protokolů o měření

NaviteK NT automaticky generuje protokoly o zkouškách ve formátu PDF nebo CSV. Souhrnnou stránku každé zprávy lze přizpůsobit tak, aby obsahovala logo, společnost a údaje o operátorovi. Vyberte si ze 3 různých přehledů, které mohou zobrazovat buď vyhovující, neúspěšné, nebo všechny testovací zprávy:

- Souhrnná
- Stručná
- Úplná (viz. příklad vpravo)

Údaje pro objednávku

Obj.č.	Obsah dodávky
TN.R153001	NaviteK NT – Měřič LAN sítě 1 x NaviteK NT přístroj, 1 x vzdálená jednotka #1, 4 x AA baterie (nedobíjecí), 2 x kabel - 30cm, Cat. 5e STP, 1 x brašna, 1 x návod k obsluze
TN.R151005	NaviteK NT Plus – Měřič LAN sítě 1 x NaviteK NT Plus přístroj, 1 x vzdálená jednotka #1, 1 x nabíjecí akumulátor, 1 x nabíjecí adaptér, 2 x kabel - 30cm, Cat. 5e STP, 1 x USB Wi-Fi adaptér, 1 x brašna, 1 x návod k obsluze
TN.R151006	NaviteK NT Pro – Měřič LAN sítě 1 x NaviteK NT Pro přístroj, 1 x vzdálená jednotka #1, 1 x nabíjecí akumulátor, 1 x nabíjecí adaptér, 2 x kabel - 30cm, Cat. 5e STP, 1 x USB Wi-Fi adaptér, 1 x brašna, 1 x návod k obsluze

NaviteK-NT Test Report

Job Name: Building_5
Date Tested: October 21 2015
Time Tested: 13:00
Info 1: ST_John_Lin
Info 2: PORT_7
Info 3: ROOM_24
Info 4: RACK_3
Info 5: WLAN_ACCESS
Info 6: CHANGES_2014
Info 7: FLOOR_23
Info 8: THAMES_ESTATE

Owner: tester
Company: 5, STOKENCHURCH
Address 1: OXFORD ROAD
Address 2:
City:
State:
Zip:
Country: UK
Phone1: 00441494486472
Phone2:

TestID017
PASS
ESN: 003406-88007D

System Name: Switch 3
System Description: GS4816V3 ProPlus 48-port Gigabit E
IP Address: 172.20.1.4
Port Address: 58-36-43-a8-a2-b2-5e
Port Description: g55
CapSlices: 8
VLAN:
PoE Power (W):

Port	Line Rate	Duplex	IPv4	IPv6	Setup	Results
Auto	Auto	Auto	Enabled	Disabled	1000 Mb/s Full Duplex Assigned 172.20.20.24 2001:501:101:c00:216:d4:fe8b:7d	

Detected VLAN IDs

Pair	12-34	45-78
Voltage (V)		
Current (mA)		
Power (mW)		

Primary DNS Ping
Secondary DNS Ping
Gateway Ping
Internet Ping
Trace Route
Netscan

Created: October 21 2015 22:28
TREND NETWORKS
Page 19 of 25

Volitelné příslušenství

Obj. č.	Obsah dodávky
TN.MGKSX1	1 x 850nm SX MM SFP + sada příslušenství pro patch kabel
TN.MGKLX2	1 x 1310nm LX SM SFP + sada příslušenství pro patch kabel
TN.MGKZX3	1 x 1550nm ZX SM SFP + sada příslušenství pro patch kabel
TN.150058	RJ-45 opravná sada - 10 x RJ 45 konektor do přístroje a nástroj na výměnu

Další příslušenství na dotaz.

Technické specifikace

Max. úloh	Max. uložených testů	Max. délka	Životnost baterie	Rozměry (mm)	Hmotnost
50	5000	181 m/593 stop.	5 hodin	175 x 80 x 40	0,4 kg

Další informace na [www stránkách](http://www.trend-networks.com).



TREND NETWORKS

TREND NETWORKS
Stokenchurch House, Oxford Road, Stokenchurch,
High Wycombe, HP14 3SX, UK.
Tel. +44 (0)1925 428380 | Fax. +44 (0)1925 428381
uksales@trend-networks.com



GHV Trading, spol. s r.o.

Edisonova 3
612 00 Brno
Tel. CZ: +420 541 235 532-4
Tel. SK: +421 255 640 293
ghv@ghvtrading.cz
www.ghvtrading.cz
ghv@ghvtrading.sk
www.ghvtrading.sk

Apple a logo Apple jsou ochranné známky společnosti Apple Inc. registrované v USA a dalších zemích. App Store je značka služby společnosti Apple Inc. Android je ochranná známka společnosti Google Inc. Všechna práva vyhrazena. TREND, TREND NETWORKS, TREND AnyWARE a logo NaviteK jsou ochranné známky nebo registrované ochranné známky společnosti TREND NETWORKS.

Nezávazný dokument. Před objednáním zkontrolujte údaje u dodavatele.
© TREND NETWORKS 2020 Publications no.: 151851, Rev. 3

www.trend-networks.com