

# Měřicí transformátory proudu násuvné XCTB

Se šířkou pásma do 20 kHz



## Doplňující informace:

- Připojení sekundárních vodičů pomocí bezšroubových svorek technologií „Cage Clamp“
- Bezúdržbové plynotěsné spojení
- Odolný prázům a vibracím
- Vysoká proudová zatížitelnost; snese vysoké mechanické síly
- Měřicí transformátor proudu NN pro provozní napětí  $U_m$  do 1,2 kV; možnost použití v sítích 690 V
- Zkouška izolačním napětím průmyslového kmitočtu  $U_{ef} = 6$  kV, 50 Hz, 1 minuta
- Vyšší izolační úroveň 1,2/6/12 kV - výdržná napětěová zkouška atmosferickým impulzem odpovídá zařízením pro provozní napětí 690 V, podle IEC 61439-1 a 2!
- Transformátory dodávány s rozsahem jmenovitého proudu 50 ... 2000 A
- Třídy přesnosti @ 50 Hz: 1; 0,5; 0,5S; 0,2 a 0,2S
- Připojovací kabel pro měření vyšších harmonických: HELUKABEL, typ: OZ-500 HMH-C, s žilami 2x2,5 nebo 2x4 mm<sup>2</sup> (0-10 m)
- Měření vyšších harmonických prováděno při zátěži 0,2 VA - Sr pf1 (=účinník 1)
- Trvalá přetížitelnost na úrovni 120% primárního jmenovitého proudu
- Vhodný pro sítě zatížené vyššími harmonickými, se základní harmonickou 50 / 60 Hz
- Třída izolačního materiálu: E
- Rozsah pracovních teplot:  $-5^{\circ}\text{C} < T < +50^{\circ}\text{C}$
- Rozsah skladovacích teplot:  $-25^{\circ}\text{C} < T < +70^{\circ}\text{C}$
- Pouzdro z netřítivého polykarbonátu, se samozhášecími vlastnostmi; těžce zápalný materiál
- Číslo podle celního sazebníku: 85043129

## Všeobecný technický popis:

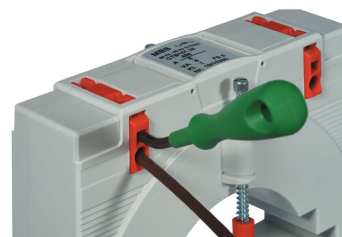
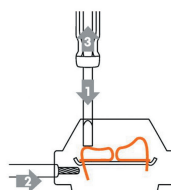
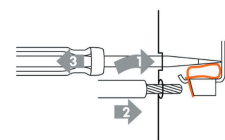
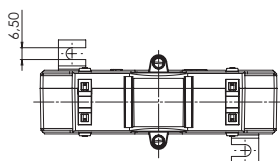
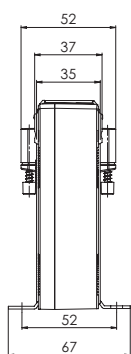
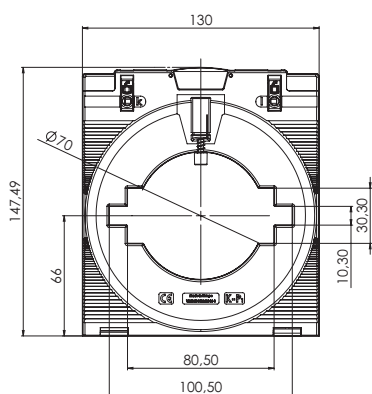
Jmenovitý trvalý tepelný proud $I_{ctb}$ :	$1,2 \times I_N$
Jmenovitý krátkodobý tepelný proud $I_{th}$ :	$60 \times I_N$ , 1 sec.
Maximální provozní napětí:	1,2 kV, $U_{eff}$
Zkušební izolační napětí:	6 kV, $U_{ef}$ , 50 Hz, 1 min. a 12 kV, 1,2/50 ms pro 690 V podle IEC 61439-1+2
Jmenovitý kmitočet:	50 / 60 Hz
Třída izolace:	E
Přesnost měření do 20 kHz:	$\varepsilon \leq 2\% \mid \Delta\Phi \leq 2^{\circ}$ @ 0,05-10 kHz $\varepsilon \leq 3\% \mid \Delta\Phi \leq 3^{\circ}$ @ 10-20 kHz
Použité normy:	ČSN EN 61869-1 ČSN EN 61869-2 IEC 61869-1 IEC 61869-2






# XCTB 101.35

Měřicí transformátor proudu násuvný

Primární pas 100 x 10 mm  
80 x 30 mm  
Kulatý vodič Ø 70 mm  
Šířka 130 mm  
Výška 147,49 mm



Primární jmenovitý proud [A]	Jmenovitá zátěž [VA]	Sekundární proud [A] / Třída přesnosti				
		5 A Tř. 1 Obj. kód	5 A Tř. 0,5 Obj. kód	5 A Tř. 0,5S Obj. kód	5 A Tř. 0,2 Obj. kód	5 A Tř. 0,2S Obj. kód
400	2,5		51-0508			
	5	51-0501				
500	2,5		51-0509			
	5	51-0502	51-0510			
600	2,5		51-0511	51-0523		
	5		51-0512			
750	2,5		51-0513	51-0524		
	5	51-0503	51-0514	51-0525		
800	2,5		51-0515	51-0526		
	5	51-0504	51-0516	51-0527		
1000	5	51-0505	51-0517	51-0528	51-0534	
1200	5	51-0506	51-0518	51-0529	51-0535	51-0540
1250	5	51-0507	51-0519	51-0530	51-0536	51-0541
1500	5		51-0520	51-0531	51-0537	51-0542
1600	5		51-0521	51-0532	51-0538	51-0543
2000	5		51-0522	51-0533	51-0539	51-0544

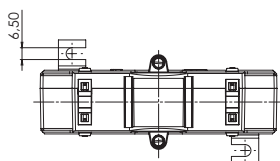
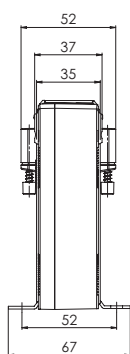
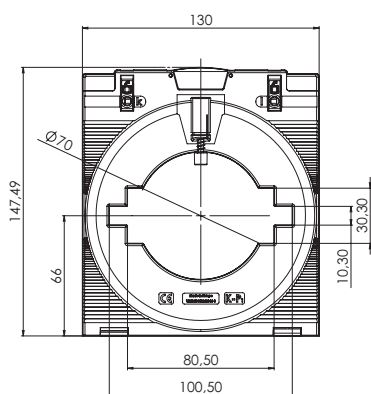
		Obj. číslo
	Přichytka na DIN lištu CTB	-
	Rychloupínací přichytka vodiče	55021
	Plombovací krytka G	59059






# XCTB 101.35

Měřicí transformátor proudu násuvný

Primární pas 100 x 10 mm  
80 x 30 mm  
Kulatý vodič Ø 70 mm  
Šířka 130 mm  
Výška 147,49 mm



Primární jmenovitý proud [A]	Jmenovitá zátěž [VA]	Sekundární proud [A] / Třída přesnosti				
		1 A Tř. 1 Obj. kód	1 A Tř. 0,5 Obj. kód	1 A Tř. 0,5S Obj. kód	1 A Tř. 0,2 Obj. kód	1 A Tř. 0,2S Obj. kód
400	2,5		51-2508			
	5	51-2501				
500	2,5		51-2509	51-2523		
	5	51-2502	51-2510			
600	2,5		51-2511	51-2524		
	5		51-2512	51-2525		
750	2,5		51-2513	51-2526		
	5	51-2503	51-2514	51-2527		
800	2,5		51-2515	51-2528	51-2536	
	5	51-2504	51-2516	51-2529		
1000	5	51-2505	51-2517	51-2530	51-2537	51-2543
1200	5	51-2506	51-2518	51-2531	51-2538	51-2544
1250	5	51-2507	51-2519	51-2532	51-2539	51-2545
1500	5		51-2520	51-2533	51-2540	51-2546
1600	5		51-2521	51-2534	51-2541	51-2547
2000	5		51-2522	51-2535	51-2542	51-2548

		Obj. číslo
	Přichytka na DIN lištu CTB	-
	Rychloupínací přichytka vodiče	55021
	Plombovací krytka G	59059

