

W15BS

Měřicí proudové transformátory typu B pro měření AC a DC reziduálních proudů podle normy IEC 60755



Aplikace

- Napájecí obvody do jmenovitého napětí 600 V a jmenovitého proudu až 48 A.

Certifikace



Vlastnosti

- Vhodné pro měření střídavých i stejnosměrných reziduálních proudů podle norem IEC 62752 a IEC 60755
- Vhodné pro monitorování stejnosměrného unikajícího proudu v kombinaci s proudovými chrániči typu A a ve spojení s níže uvedenými vyhodnocovacími zařízeními
- Stínění pro eliminaci vzniku interferencí v důsledku velkých zátěžových proudů nebo externích magnetických polí
- Součástí transformátoru je připojovací kabel se zásuvným konektorem
- Použití v aplikacích podle níže uvedených norem
 - IEC 62020,
 - IEC 62752,
 - IEC 61851-1,
 - IEC 62955,
 - UL2231.

Normy

Měřicí proudové transformátory řady W15BS jsou navrženy v souladu s normou IEC 60664-1.

Další informace

Pro více informací navštivte webové stránky www.ghvtrading.cz.

Údaje pro objednávku

Délka připojovacího kabelu (mm)	Typ	Objednáací číslo
1470 ± 30	W15BS	B98080065
325 ± 25	W15BS-02	B98080067
180 ± 25	W15BS-03	B98080068

Vhodné systémové komponenty

Popis	Připojení kabelem	Provedení DPS	Typ	Objedn. číslo
Regulátor nabíjení	■	–	CC612	B940600...
	■	–	CC613	B940600...
Moduly monitorů reziduálního proudu	■ ¹⁾	■	RCMB104	B940424...
	■ ¹⁾	■	RDC104	B94042483

¹⁾ Zásuvka typu Molex není součástí dodávky

Technické údaje

Inzulace podle IEC 60664-1

Definice:

Izolovaný primární vodič pro jmenovité napětí	(IC1)
Průchozí otvor pro kabel na primární straně	(IC2)
Měřicí obvod; sekundární strana měřicího transformátoru	(IC3)
Připojovací kabel měřicího obvodu	(IC4)

Nadmořská výška použití	(≤ 5000 m n.m.) ≤ 2000 m n.m.
Jmenovité napětí	(300 V) 600 V
Kategorie přepětí	III

Jmenovité impulzní výdržné napětí:

IC1/IC2	(4 kV)	6 kV
IC1/IC3	(6 kV)	8 kV
IC2/IC3	(4 kV)	6 kV
IC4		4 kV

Jmenovité napětí izolace:

IC1/IC2	(300 V)	600 V
IC2/IC3	(300 V)	600 V
IC4		300 V

Stupeň znečištění	3
-------------------	---

Ochranné oddělení (zesílená izolace) mezi:

IC1/IC3	(OVC III/300 V)	OVC III/600 V
---------	-----------------	---------------

Měřicí obvod proudového transformátoru

Vnitřní průměr transformátoru	15 mm
Jmenovitý zátěžový proud	48 A
Jmenovitý primární reziduální proud	1000 mA
Jmenovitý trvalý tepelný proud I_{th}	48 A
Jmenovitý krátkodobý tepelný proud I_{th}	2400 A
Jmenovitý dynamický proud I_{dyn}	6000 A

Pracovní prostředí

Provozní teplota	-30...+80 °C
Teplota primárního kabelu procházejícího středem transformátoru	max. 100 °C

Klimatické podmínky podle IEC 60721

Statické použití (IEC 60721-3-3)	3K23 (s výjimkou orosení a jinovatky)
Přeprava (IEC 60721-3-2)	2K11
Dlouhodobé skladování (IEC60721-3-1)	1K22

Mechanické podmínky podle IEC 60721

Statické použití (IEC 60721-3-3)	3M4
Přeprava (IEC 60721-3-2)	2M3
Dlouhodobé skladování (IEC 60721-3-1)	1M3

Připojení

Připojovací kabel se zástrčkou	6-ti pólový
Délka kabelu	viz. údaje pro objednávku
Vhodná zásuvka pro DPS montáž	Molex Micro Fit 3.0 Header (obj. č. 43045-0607)
Typ připojovacího kabelu	UL Style 2464
Vnější průměr kabelu	typ. 5,4 mm

Poloměr ohybu připojovacího kabelu

Jednou	8 x průměr kabelu
Vícekrát	15 x průměr kabelu

Všeobecná data

Stupeň krytí (DIN EN 60529)	IP54
Stupeň krytí, připojení (DIN EN 60529)	IP20
Uchycení	Stahovací kabelové pásky
Třída hořlavosti	UL94V-0

Rozměry (mm)

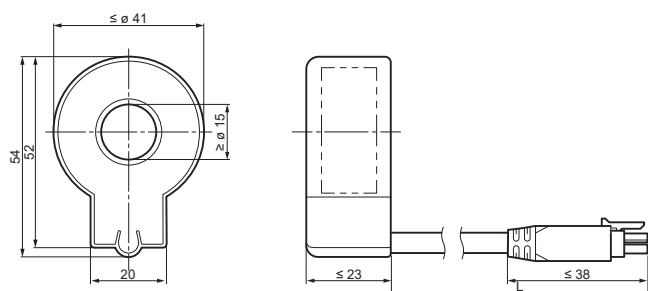


Schéma zapojení

