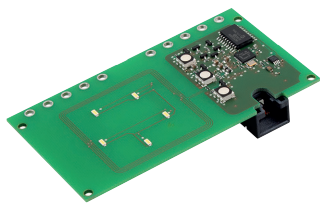


## RFID117-L1

RFID čtečka s integrovanými stavovými LED pro použití s regulátory nabíjení CC613 v nabíjecích stanicích elektromobilů



### Aplikace

- Nabíjecí stanice elektromobilů, wallboxy a stanice integrované do sloupů veřejného osvětlení ve spojení s regulátory nabíjení Bender řady CC612 a CC613
- Například nabíjecí stanice Giro-e

### Normy

RFID čtečka byla vyvinuta v souladu s níže uvedenými normami:

- ISO 14443A/MIFARE
- EN 50364
- EN 60950-1
- EN 61851-1
- EN 61851-22
- EN 50581
- ETSI EN 301 489-1 V2.1.1
- ETSI EN 301 489-3 V2.1.1
- EN 300 330 V2.1.1

### Další informace

Pro více informací navštivte webové stránky [www.ghvtrading.cz](http://www.ghvtrading.cz).

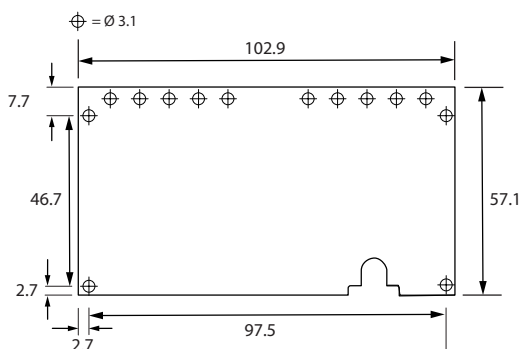
### Certifikáty



### Údaje pro objednávku

Typ	Objednací číslo
RFID117-L1 (včetně kabelu RJ45 o délce 500 mm)	B94060117

### Rozměry (hodnoty v mm)



### Technické údaje

#### Izolace podle IEC 60664-1/IEC 60664-3

Jmenovité napětí	12,5 V
Kategorie přepětí	III
Stupeň znečištění	2
Jmenovité impulsní výdržné napětí	800 V
Jmenovité napětí izolace	12,5 V
Nadmořská výška použití	≤ 2.000 m n. n.

#### Jmenovité napětí/jmenovitý proud

Jmenovité napětí	DC 3,3/5 V
Tolerance jmenovitého napětí	± 5 %
Jmenovitý proud	140/64 mA

#### Frekvence

Vysílací frekvence	13,56 MHz
--------------------	-----------

#### Pracovní prostředí/EMC

Rozsah pracovních teplot	-30...+70 °C
--------------------------	--------------

#### Klimatické podmínky podle IEC 60721:

Statické použití (IEC 60721-3-3)	3K23 (s výjimkou orosení a jinovatky)
Přeprava (IEC 60721-3-2)	2K11
Dlouhodobé skladování (IEC 60721-3-1)	1K21

#### Mechanické podmínky podle IEC 60721:

Statické použití (IEC 60721-3-3)	3M11
Přeprava (IEC 60721-3-2)	2M4
Dlouhodobé skladování (IEC 60721-3-1)	1M12

#### Připojení

Připojení k regulátoru nabíjení	kabel RJ45
Maximální délka kabelu	< 3 m

#### Všeobecná data

Stupeň krytí	IP00
Maximální čtecí vzdálenost	100 mm
Hmotnost	25 g