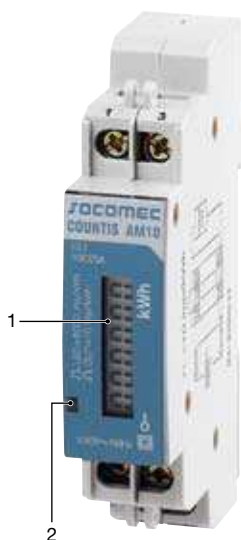


COUNTIS AM10

COUNTIS AM10
COUNTIS Adc
COUNTIS AMd / COUNTIS AMt
COUNTIS ATv2 / COUNTIS ATiv2
COUNTIS ATd
COUNTIS ATPv2
COUNTIS Ci



COUNTIS AM10

1. kWh displej
2. Indikátor spotřeby (konstanta 6000 pulzů/kWh)

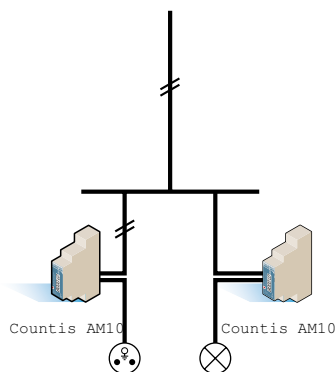
Funkce

COUNTIS AM10 je modulární elektroměr určený pro měření činného výkonu v jedno fázových sítích. Tento produkt je použitelný pro přímé připojení do 32A.

Normy

- IEC 62053-21 třída 1
- IEC 61010-1
- IEC 61000-4-2
- IEC 61000-4-3
- IEC 61000-4-4
- IEC 61000-4-5
- IEC 61000-4-6
- IEC 61000-4-8
- IEC 61000-4-11
- IEC 60068-2-6
- IEC 60068-2-11
- IEC 60068-2-30

Aplikace



COUNTIS AM10 je počítadlo činné energie do 32A.
 Na displeji je zobrazována spotřeba v kWh.
 COUNTIS AM10 obsahuje pulzní výstup s indikací kWh pro další vyhodnocení.

Údaje pro objednávku



COUNTIS AM10

| | |
|--------------|------------------|
| Připojení | Objednací číslo |
| přímý do 32A | 4850 AM10 |

Elektrické parametry

| Měření proudu (TRMS) | |
|---------------------------|-------------------------------|
| Typ | 32 A (přímý vstup) |
| Vlastní spotřeba | 1 VA |
| Trvalá přetížitelnost | 40 A |
| Krátkodobá přetížitelnost | 20 I _{max} po 500 ms |
| Minimální měřený proud | 15 mA |

| Měření napětí (TRMS) | |
|-----------------------|-----------------|
| Rozsah měření | 184 ... 276 VAC |
| Vnitřní spotřeba | ≤ 8 VA |
| Trvalá přetížitelnost | 276 VAC |

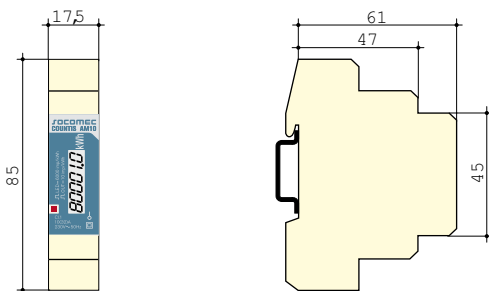
| Přesnost měření energie | |
|----------------------------|---------|
| Činná (podle IEC 62053-21) | třída 1 |

| Napájení přístroje | |
|--------------------|-----|
| z měřících svorek | ano |

| Výstup (pulzní) | |
|----------------------------|---------------|
| Počet | 1 |
| Typ fototranzistor | 10 ... 35 VDC |
| Konstanta pulzního výstupu | 100 Wh |
| Šířka impulzu | 100 ms |

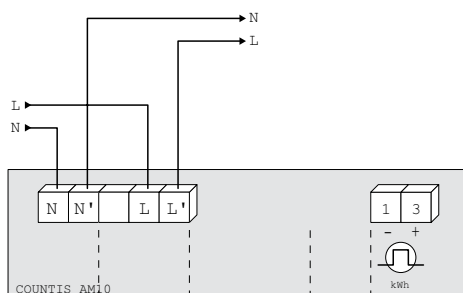
| Provozní podmínky | |
|--------------------|---------------|
| Provozní teplota | -20 ... +45°C |
| Skladovací teplota | -25 ... +70°C |
| Relativní vlhkost | 85% |

Rozměry



| | |
|--------------------------|--------------------|
| Typ | modulární |
| Počet modulů | 1 |
| Rozměry ŠxVxH | 17,5x85x61 mm |
| Krytí pouzdra | IP20 |
| Krytí čelního panelu | IP50 |
| Displej | LCD 5+1 digitů |
| Plný vodič-připojení | 10 mm ² |
| Kroucený vodič-připojení | 6 mm ² |
| Váha | 150 g |

Svorky



N-L: Napěťové vstupy
N'-L': Napěťové výstupy
1 - 3: Pulzní výstup