

COUNTIS AMd COUNTIS AMt

COUNTIS AM10
COUNTIS Adc
COUNTIS AMd / COUNTIS AMt
COUNTIS ATv2 / COUNTIS ATiv2
COUNTIS ATd
COUNTIS ATPv2
COUNTIS Ci



**COUNTIS AMd dvoutarifový
32A přímé připojení**

1. kWh displej
2. Tlačítko pro celkové a částečné měření spotřeby nebo přepínání mezi parametry.
3. Tlačítko pro přepínání tarifů (t1, t2) a funkce potvrzení
4. Ukazatel spotřeby (10 Wh/pulz)



**COUNTIS AMt
100A, připojení k proudovému transformátoru**

1. kWh displej
2. Tlačítko pro celkové a částečné měření spotřeby nebo přepínání mezi parametry.
3. Tlačítko pro potvrzení zadaných parametrů
4. Ukazatel spotřeby (10 Wh/pulz)

Funkce

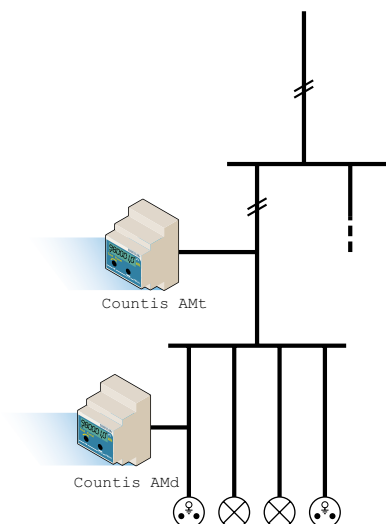
COUNTIS AMd je modulární elektroměr určený pro měření činného výkonu v jedno fázových sítích použitelný pro přímé měření do 32A.

COUNTIS AMt je modulární elektroměr určený pro měření činného výkonu v jedno fázových sítích použitelný pro měření do 100A přes měřicí transformátor proudu.

Normy

- IEC 62053-21 třída 1
- IEC 61010-1
- IEC 61000-4-2
- IEC 61000-4-3
- IEC 61000-4-4
- IEC 61000-4-5
- IEC 61000-4-6
- IEC 61000-4-8
- IEC 61000-4-11
- IEC 60068-2-6
- IEC 60068-2-11
- IEC 60068-2-30

Applikace



Dvoutarifový elektroměr **COUNTIS AMd** je vybaven dvěma měřiči spotřeby (t1, t2) dovolující přímý odečet v kWh a pulzním výstupem. Dvě počítadla pro měření částečné spotřeby s funkcí RESET dovolují zjistit hodnotu spotřeby za určitou periodu času. Přístroj je nastavitelný přes tlačítka na čele přístroje a displej (šířka pulzu, RESET). Dále s pomocí COUNTIS Ci lze data centralizovat do PLC nebo programem CONTROL VISION do PC.

COUNTIS AMt obsahuje elektroměr pro celkovou spotřebu, pro přímý odečet v kWh a pulzní výstup. Počítadlo částečné spotřeby (s funkcí RESET) dovoluje změřit spotřebu za určitou časovou periodu. Přístroj je nastavitelný přes tlačítka na čele přístroje a displej (převod proudového transformátoru, šířka pulzu, RESET). Dále s pomocí COUNTIS Ci lze data centralizovat do PLC nebo programem CONTROL VISION do PC.

Údaje pro objednávku



Připojení	COUNTIS AMd (dvoutarifový)	COUNTIS AMt
přímý 32 A dvoutarifový	Objednací číslo 4851 0002	Objednací číslo
pro připojení k prodovému transformátoru (5 A)		4851 0001

Elektrické parametry

Měření proudu (TRMS)	
Typ	neizolovaný
Primární proud	32 A přímý vstup (AMd) 25, 40, 50, 75, a 100 A (AMt)
Sekundární proud	5 A (AMt)
Vlastní spotřeba	1 VA (AMd) / 2,5 VA (AMt)
Krátkodobá přetížitelnost	30 I _{max} po 10 ms (AMd) / 20 I _{max} po 500 ms (AMt)
Minimální měřený proud	100 mA (AMd) / 15 mA (AMt)

Měření napětí (TRMS)	
Rozsah měření	184 ... 276 VAC
Vnitřní spotřeba	≤ 1,5 VA
Trvalá přetížitelnost	289 VAC
Spotřeba	≤ 15 VA

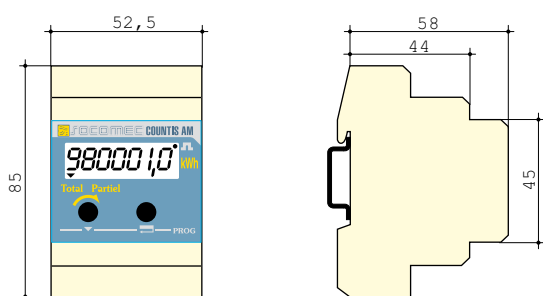
Přesnost měření energie	
Činná (podle IEC 62053-21)	Třída 1

Napájení přístroje	
z měřicích svorek	ano
Frekvence	50 / 60 Hz

Výstup (pulzní)	
Počet	1
Typ relé	100 VDC - 0,5 A - 12 VA
Konstanta pulzního výstupu	100 Wh
Šířka impulsu	60 ... 900 ms
Max. počet sepnutí relé	5 x 10 ⁷

Provozní podmínky	
Provozní teplota	-5 ... +45°C
Skladovací teplota	-20 ... +70°C
Relativní vlhkost	85%

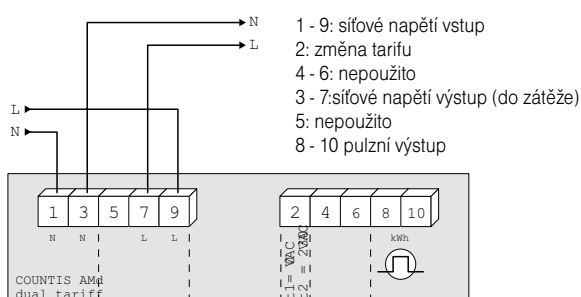
Rozměry



Typ	modulární
Počet modulů	3
Rozměry ŠxVxH	52,5x85x58 mm
Krytí pouzdra	IP20
Krytí čelního panelu	IP40
Displej	LCD 6+1 digitů
Plný vodič-připojení	10 mm ²
Kroucený vodič-připojení	6 mm ²
Váha	300 g

Svrky

• COUNTIS AMd dvoutarifový



• COUNTIS AMt

