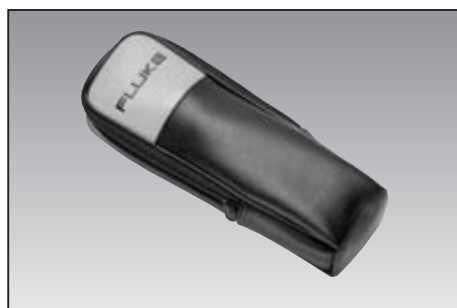


FLUKE T 120, T 140



FLUKE T 140/VDE



Přenosné pouzdro C33

Údaje pro objednávku:

Fluke T 120	FL.2396736
Fluke T 140/VDE	FL.2544627
Přenosné pouzdro C33	FL.1664120

Součást dodávky:

FLUKE T 120/140	1 ks
Baterie 1,5 V, IEC LR03	2 ks
Návod	1 ks

Charakteristika

- Měření stejnosměrného a střídavého napětí do 690 V
- Měření odporu do 2 k Ω (jen T 140)
- Optický a akustický test propojení
- Indikace sledu fází pomocí kontaktní elektrody
- Jednopolová detekce fáze
- Automatické rozlišení střídavého a stejnosměrného napětí a indikace polarity stejnosměrného napětí
- Úplné krytí přístroje proti prachu a tryskající vodě - IP 65
- Příkladový LCD displej
- Kryt měřicích hrotů (ochrana před poraněním / poškozením)
- Indikace napětí je funkční i při vybitých bateriích
- Automatická vnitřní zátěž umožňuje testování proudových chráničů do 30 mA
- Rychlá odezva
- Integrovaná svítilna umožňuje práci i v tmavých prostorách
- Podsvětlení displeje (jen u T 140)

Technická data

Zobrazení

LED:	12 diod
Rozlišení:	$\pm 12, 24, 50, 120, 240, 400, 690$ V
Přesnost:	dle DIN VDE 0682 část 401
Doba odezvy:	< 0,1 sec
LCD: (jen T 120 a T 140)	3 1/2 místný, 1999 digitů
Přesnost:	$\pm(3\% \text{ z č. h.} + 5 \text{ dig.})$
Doba odezvy:	< 2 sec

Měření

Stejnoseměrné napětí:	12 ... 690 V
Střídavé napětí:	12 ... 690 V
Kmitočtový rozsah:	0 ... 400 Hz
Odpor: (jen T 140)	0 ... 1999 Ω
Test vybavení proudových chráničů	do 30 mA
Vnitřní zátěž:	asi 2,1 W při 690 V
Testovací/špičkový proud:	< 3,5 mA / 0,3 A

Test fáze (jedenpólový)

Jmenovité napětí:	100 ... 690 V
Kmitočtový rozsah:	50 ... 400 Hz
Test propojení:	< 400 k Ω
Testovací proud:	5 μ A

Test sledu fází (dvoupólový)

Jmenovité napětí:	100 ... 690 V
Kmitočtový rozsah:	50 ... 60 Hz

Napájení:

Elektrická bezpečnost:
2 x 1,5 V Micro, IEC LR03
ČSN EN 61010 - CAT IV/600 V - 2
ČSN EN 61243-3

Stupeň krytí:	IP 65
Hmotnost/rozměry:	180 g / 240 x 56 x 24 mm